

**Přehled nákladů a výnosů příspěvkové organizace v hlavní činnosti
návrh střednědobého výhledu pro období 2025 - 2026**

Dětský domov, Dubá - Deštná 6, příspěvková organizace

v Kč

p.č.	ukazatel	2024	2025	2026
1.	NAKLADY CELKEM - účtová třída 5	28 485 624	27 684 000	28 439 000
2.	50 Spotřebované nákupy	3 915 000	3 975 000	4 038 000
3.	501 spotřeba materiálu	3 650 000	3 650 000	3 700 000
4.	502 spotřeba energie (teplo, voda, plyn, el. energie)	315 000	325 000	338 000
5.	503 spotřeba jiných neskladovatelných dodávek	0	0	0
6.	504 prodané zboží	0	0	0
7.	506 aktivace dlouhodobého majetku	0	0	0
8.	507 aktivace oběžného majetku	0	0	0
9.	508 změna stavu zásob vlastní výroby	0	0	0
10.	51 Služby	3 775 000	2 228 000	2 284 000
11.	511 opravy a udržování	2 078 000	480 000	495 000
12.	512 cestovné	27 000	28 000	29 000
13.	513 náklady na reprezentaci	10 000	10 000	10 000
14.	516 aktivace vnitroorganizačních služeb	0	0	0
15.	518 ostatní služby	1 660 000	1 710 000	1 750 000
16.	52 Osobní náklady	19 954 623	20 620 000	21 236 000
17.	521 mzdové náklady	14 760 817	15 250 000	15 750 000
18.	524 zákonné sociální pojištění	4 989 161	5 160 000	5 270 000
19.	525 jiné sociální pojištění	60 000	62 000	64 000
20.	527 zákonné sociální náklady	144 645	148 000	152 000
21.	528 jiné sociální náklady	0	0	0
22.	53 Daně a poplatky	0	0	0
23.	531 daň silniční	0	0	0
24.	532 daň z nemovitosti	0	0	0
25.	538 jiné daně a poplatky	0	0	0
26.	539 vratky daní z nadměrných odpočtů	0	0	0
27.	54 Ostatní náklady	210 000	215 000	220 000
28.	541 smluvní pokuty a úroky z prodlení	0	0	0
29.	542 jiné pokuty a penále	0	0	0
30.	543 dary	0	0	0
31.	544 prodaný materiál	0	0	0
32.	547 manka a škody	0	0	0
33.	548 tvorba fondů	0	0	0
34.	549 ostatní náklady z činnosti	210 000	215 000	220 000
35.	55 Odpisy, rezervy a opravné položky	631 001	646 000	661 000
36.	551 odpisy dlouhodobého majetku	141 001	146 000	151 000
37.	552 prodaný dlouhodobý nehmotný majetek	0	0	0
38.	553 prodaný dlouhodobý hmotný majetek	0	0	0
39.	554 prodané pozemky	0	0	0
40.	555 tvorba a zúčtování rezerv	0	0	0
41.	556 tvorba a zúčtování opravných položek	0	0	0
42.	557 náklady z vyřazených pohledávek	0	0	0
43.	558 náklady u drobného dlouhodobého majetku	490 000	500 000	510 000
44.	56 Finanční náklady	0	0	0
45.	562 úroky	0	0	0
46.	563 kurzové ztráty	0	0	0
47.	564 náklady z přecenění reálnou hodnotou	0	0	0
48.	569 ostatní finanční náklady	0	0	0
49.	57 Náklady na transfery	0	0	0
50.	572 náklady vybraných místních vládních institucí z transferů	0	0	0
51.	59 Daň z příjmů	0	0	0
52.	591 daň z příjmů	0	0	0
53.	595 dodatečné odvody daně z příjmů	0	0	0
54.	VÝNOSY Z ČINNOSTI - účtová třída 6	28 485 624	27 684 000	28 439 000
55.	60 Výnosy z vlastních výkonů a zboží	0	0	0
56.	601 výnosy z prodeje vlastních výrobků	0	0	0
57.	602 výnosy z prodeje služeb	0	0	0
58.	603 výnosy z pronájmu	0	0	0
59.	604 výnosy z prodaného zboží	0	0	0
60.	609 jiné výnosy z vlastních výkonů	0	0	0
61.	64 Ostatní výnosy	1 518 023	1 545 000	1 585 000
62.	641 smluvní pokuty a úroky z prodlení	0	0	0
63.	642 jiné pokuty a penále	0	0	0
64.	643 výnosy z vyřazených pohledávek	0	0	0
65.	644 výnosy z prodeje materiálu	0	0	0
66.	645 výnosy z prodeje dlouh. nehm. majetku	0	0	0
67.	646 výnosy z prodeje dlouh. hmot. majetku, kromě pozemků	0	0	0
68.	647 výnosy z prodeje pozemků	0	0	0
69.	648 čerpání fondů	887 025	700 000	725 000
70.	649 ostatní výnosy z činnosti	630 998	845 000	860 000
71.	66 Finanční výnosy	13	13	13
72.	662 úroky	13	13	13
73.	663 kurzové zisky	0	0	0
74.	664 výnosy z přecenění reálnou hodnotou	0	0	0
75.	665 výnosy z dlouhodobého finančního majetku	0	0	0
76.	669 ostatní finanční výnosy	0	0	0
77.	67 Výnosy z transferů	26 967 588	26 138 987	26 853 987
78.	672 výnosy vybraných vládních institucí a transferů	26 967 588	26 138 987	26 853 987
79.	Výsledek hospodaření po zdanění	0	0	0

Sestavil: Hana Pražáková

dne: 21.03.2024

podpis:

Ředitel organizace: Mgr. Zdeňka Slavíková

dne: 21.03.2024

podpis:

Vedoucí odboru KÚ LK: Ing. Jiřina Princová

dne: 07.05.2024

podpis:



ROZPOČET PŘÍMÝCH NÁKLADŮ NA ROK 2024

Kapitola rozpočtu 916 04

Dětský domov, Dubá - Deštná 6, příspěvková organizace

Rozpočet mzdových prostředků hrazených z MŠMT celkem

ř.1	Platy		14 464 572
ř.2	Ostatní platby za provedenou práci		130 000
ř.3	Mzdové prostředky celkem	ř.3 = 1 + 2	14 594 572
ř.4	Odvody 33,8 % - sociální a zdravotní pojištění		4 932 965
ř.5	FKSP 1%		144 645
ř.6	Ostatní neinvestiční náklady přímé		106 282
ř.7	Rozpočet celkem	ř. 7 = 3 + 4 + 5 + 6	19 778 464

Přepočtený počet úvazků zaměstnanců:

ř.8	dle schváleného rozpočtu MŠMT		29,34
ř.9	skutečnost k datu vyplnění		25,65

Sestavil: Hana Pražáková

dne: 21.03.2024

podpis:

Ředitel organizace: Mgr. Zdeňka Slavíková

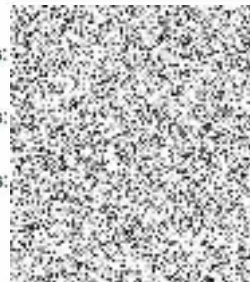
dne: 21.03.2024

podpis:

Vedoucí odboru KÚ LK: Ing. Jiřina Princová

dne: 07.05.2024

podpis:



PLÁN ČERPÁNÍ REZERVNÍHO FONDU ORGANIZACE na rok 2024

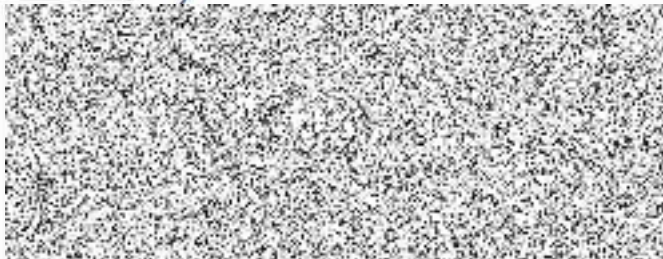
Dětský domov, Dubá - Deštná 6, příspěvková organizace

I. Čerpání účelových finančních darů

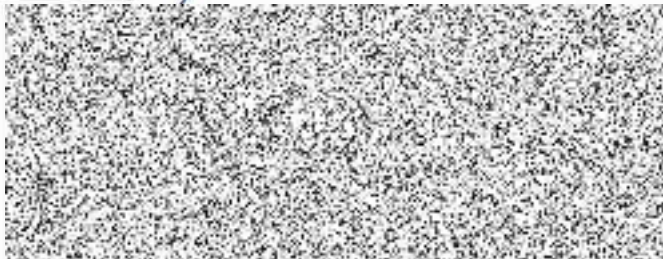
věcný obsah	Číslo usnesení	Částka celkem	Utraceno v min. letech	Částka k čerpání 2024	v Kč
čerpání účelových fin. darů - celkem	X	1 009 750	334 725	675 025	
	384/23/RK	368 000	331 200	36 800	
	448/23/RK	5 150	3 525	1 625	
	1272/23/RK	10 000	0	10 000	
	2347/23/RK	15 000	0	15 000	
	115/24/RK	2 900		2 900	
	115/24/RK	45 000		45 000	
	115/24/RK	5 200		5 200	
	115/24/RK	10 000		10 000	
	0310/24/RK	100 000		100 000	
	0383/24/RK	40 000		40 000	
	0383/24/RK	286 000		286 000	
	0383/24/RK	60 000		60 000	
	0383/24/RK	62 500		62 500	

II. Použití rezervního fondu

věcný obsah	Číslo usnesení	Další rozvoj činnosti organizace	Časové překlenutí dočasněho nesouladu mezi N a V	Odvody a penále za porušení rozpočtové kázně	v Kč
Čerpání rezervního fondu - celkem	X	12 000	0	0	
čerpání neúčelového daru - telefony dětí		12 000			

Sestavil: Hana Pražáková dne: 21.03.2024 podpis: 

Ředitel/ka organizace: Mgr. Zdeňka Slavíková dne: 21.03.2024 podpis: 

Vedoucí odboru KÚ LK: Ing. Jiřina Princová dne: 7. 5. 2024 podpis: 

PLÁN INVESTIC ORGANIZACE na rok 2024

Dětský domov, Dubá - Deštná 6, příspěvková organizace

I. Opravy a údržba majetku - neinvestiční povahy

věcný obsah	fond investic PO	v Kč
Oprava a údržba majetku - celkem	200 000	
oprava prádelny	200 000	

II. Použití fondu investic - financování kapitálové části rozpočtu organizace

věcný obsah	fond investic PO	Číslo usnesení
1. Rekonstrukce a modernizace - celkem	0	X
2. Pořízení dlouhodobého majetku - celkem	180 000	X
Průmyslová pračka	180 000	

Sestavil: Hana Pražáková dne: 21.03.2024 podpis:

Ředitel/ka organizace: Mgr. Zdeňka Slavíková dne: 21.03.2024 podpis:

Vedoucí odboru KÚ LK: Ing. Jiřina Princová dne: 7. 5. 2024 podpis:



SOUSTAVA UKAZATELŮ K ROZPOČTU ORGANIZACE NA ROK 2024

Kapitola rozpočtu 913 04 a 912

Dětský domov, Dubá - Deštná 6, příspěvková organizace

Závazné ukazatele

v Kč

1	neinvestiční příspěvek na odpisy dlouhodobého majetku kraje	141 000
2	neinvestiční příspěvek na provoz organizace	5 208 000
	z toho:	
3	úcelové příspěvky z kap. 91304 = díčí ukazatele celkem	805 000
4	limit výdajů na pohoštění	10 000
5	počet zaměstnanců organizace	29
6	limit prostředků na platy	0
7	použití prostředků rezervního fondu	687 025
8	použití prostředků fondu investic na opravy a údržbámajetku	200 000
9	použití prostředků fondu odměn	0
10	použití fondu investic na dlouhodobý majetek	180 000
11a	kap. 912xx - mimoř. investiční příspěvek na xxxx	0
11b		
12a	kap. 91204 - mimoř. neinvestiční příspěvek na opravu příjezdové komunikace	1 613 660
12b		
13	výsledek hospodaření organizace	0

Díčí ukazatele = úcelové dotace součástí provozního příspěvku

v Kč

14	Provozní příspěvek na elektrickou energii	290 000
15	Provozní příspěvek na plyn	25 000
16	Provozní příspěvek na dálkové, popř. jiný zdroj vytápění	490 000
17		0
18		
19		
20		

Odvody do rozpočtu kraje

v Kč

21	odvod z činnosti organizace	0
22	odvod z fondu investic organizace - odpisy nemovitého majetku	49 000
23	odvod z fondu investic organizace - opravy a investice	0
24	odvod příjmů z prodeje (příp.pronájmu) dlouhodobého svěřeného majetku	0

Věcné ukazatele (*)

v Kč

25	hodnota nesplacené návratné finanční výpomoci od zřizovatele	0
26		
27		

Sestavil: Hana Pražáková

dne: 21. 3. 2024

podpis:

Ředitel/ka organizace: Mgr. Zdeňka Slavíková

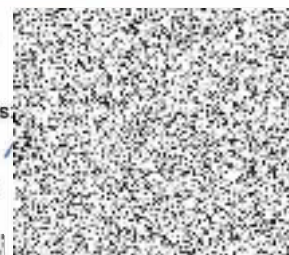
dne: 21. 3. 2024

podpis:

Vedoucí odboru KÚ LK: Ing. Jiřina Princová

dne: 7. 5. 2024

podpis:



BILANCE FINANČNÍCH VZTAHŮ PŘÍSPĚVKOVÉ ORGANIZACE NA ROK 2024

Dětský domov, Dubá - Deštná 6, příspěvková organizace

BĚŽNÝ ROZPOČET		v Kč
1	vlastní výnosy a tržby	0
2	neinvestiční příspěvek z rozpočtu kraje	6 962 660
3	neinvest.dotační z veřej.rozp., st.rozpčtu, st.fondů, EU	20 004 928
4	použití rezervního fondu	687 025
5	použití fondu odměn	0
6	použití fondu investic (opravy)	200 000
7	ostatní výnosy	631 011
8	VÝNOSY CELKEM	28 485 624
9	provozní náklady hrazené od zřizovatele	6 962 660
10	mzdové náklady	19 809 978
11	náklady projektů	226 464
12	ostatní provozní náklady	1 345 521
13	odpisy dlouhodobého majetku	141 001
14	odvod z činnosti organizace do rozpočtu zřizovatele	0
15	NÁKLADY CELKEM	28 485 624
16	VÝSLEDEK HOSPODAŘENÍ	0

REZERVNÍ FOND		v Kč
37	POČÁTEČNÍ STAV FONDU K 1.1.	1 137 405
	z toho (řádek 38 až 40):	
38	daňová úspora z minulého roku	0
39	nespotřebované dotace z rozpočtu EU a mez.smluv	0
40	peněžní dary - účelové	63 425
41	čerpání finančních prostředků fondu z minulých let (projekty) - nekrytý fond	0
42	peněžní dary - účelové	611 600
43	peněžní dary neúčelové	81 400
44	zlepšený výsledek hospodaření	0
45	ostatní tvorba	0
46	TVORBA FONDU CELKEM	693 000
47	úhrada zhoršeného výsledku hospodaření	0
48	úhrada odvodů a penále z porušení rozpočtové kázně	0
49	posílení fondu investic	0
50	další rozvoj činnosti organizace	12 000
51	čerpání darů účelových	675 025
52	Sociální a zdravotní pojištění při použití fondu odměn, FKSP, zák.pojištění	0
53	čerpání daňové úspory	0
54	časové překlenutí dočasného nesouladu mezi výnosy a náklady	0
55	čerpání nespotřebované dotace z rozpočtu EU a mez. smluv	0
56	ČERPÁNÍ FONDU CELKEM	687 025
57	KONEČNÝ STAV FONDU K 31.12.	1 143 380
58	dočasné použití finančních prostředků fondu bez čerpání fondu (projekty) +VÝŠE FINANČNĚ NEKRYTÉHO FONDU	0
59	DISPONIBILNÍ ZŮSTATEK FONDU	1 143 380

FOND INVESTIC		v Kč
17	POČÁTEČNÍ STAV FONDU K 1.1.	780 125
18	z toho investiční dotace z minulých let	0
19	z toho investiční dary z minulých let	0
20	ve výši odpisů dlouhodobého majetku	141 001
21	investiční dotace z rozpočtu zřizovatele	0
22	investiční příspěvky ze stát. fondů a jiných veřej.rozpčtů	0
23	ve výši výnosů z prodeje svěřeného dlouhodobého hmotného a nehmotného majetku	0
24	peněžní dary a příspěvky od jiných subjektů	0
25	ve výši výnosů z prodeje majetku ve vlastnictví příspěvkové organizace	0
26	převody z rezervního fondu	0
27	ostatní tvorba	0
28	TVORBA FONDU CELKEM	141 001
29	pořízení dlouhodobého majetku	180 000
30	rekonstrukce a modernizace	0
31	odvod do rozpočtu zřizovatele - opravy a investice	0
32	odvod do rozpočtu zřizovatele	49 000
33	opravy a údržba neinvestiční povahy	200 000
34	ostatní použití	0
35	ČERPÁNÍ FONDU CELKEM	429 000
36	Výše finančně nekrytého fondu	0
36	KONEČNÝ STAV FONDU K 31.12.	492 126
	(disponibilní zůstatek)	

FOND ODMĚN		v Kč
60	POČÁTEČNÍ STAV FONDU K 1.1.	225 000
61	přidělí z výsledku hospodaření	0
62	TVORBA FONDU CELKEM	0
63	použití fondu na překročení stanoveného objemu prostředků na platy	0
64	ostatní použití fondu - na odměny zaměstnancům	0
65	ČERPÁNÍ FONDU CELKEM	0
66	Výše finančně nekrytého fondu	0
66	KONEČNÝ STAV FONDU K 31.12.	225 000
	(disponibilní zůstatek)	

rozpočet sestavil: Hana Pražáková dne: 21.03.2024

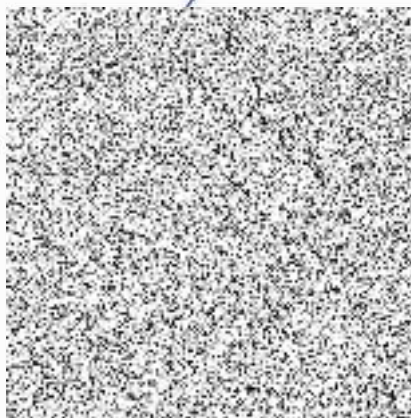
ředitel organizace: Mgr. Zdeňka Slavíková dne: 21.03.2024

vedoucí odboru KÚ LK: Ing. Jiřina Princová dne: 7. 5. 2024

podpis:

podpis:

podpis:



Přehled nákladů a výnosů příspěvkové organizace v hlavní činnosti na rok 2024

Dětský domov, Dubá - Deštná 6, příspěvková organizace

v Kč

p.č.	účet dle vyhl.	ukazatel	Skutečnost roku 2022	Skutečnost roku 2023	Rozpočet roku 2024	
č. 410/2009 Sb.						
NAKLADY CELKEM - účtová třída 5						
1.			26 584 688	27 238 804	28 485 624	
2.	50	Spotřebované nákupy	3 906 172	3 596 366	3 915 000	
3.	501	spotřeba materiálu	3 699 254	3 334 895	3 600 000	
4.	502	spotřeba energie (teplo, voda, plyn, el. energie)	206 918	261 471	315 000	
5.	503	spotřeba jiných neskladovatelných dodávek			0	
6.	504	prodané zboží			0	
7.	506	aktivace dlouhodobého majetku			0	
8.	507	aktivace oběžného majetku			0	
9.	508	změna stavu zásob vlastní výroby			0	
10.	51	Služby	1 828 819	2 101 272	3 775 000	
11.	511	opravy a udržování	333 570	446 487	2 076 000	
12.	512	cestovné	46 994	25 512	27 000	
13.	513	náklady na reprezentaci	9 948	9 991	10 000	
14.	516	aktivace vnitroorganizačních služeb			0	
15.	518	ostatní služby	1 438 307	1 617 262	1 660 000	
16.	52	Osobní náklady	19 852 783	20 634 515	19 954 623	
17.	521	mzdové náklady	14 907 259	15 428 615	14 760 817	
18.	524	záonné sociální pojištění	4 611 680	4 856 662	4 989 161	
19.	525	jiné sociální pojištění	57 305	60 349	60 000	
20.	527	záonné sociální náklady	276 539	288 869	144 645	
21.	528	jiné sociální náklady			0	
22.	53	Dané a poplatky	0	0	0	
23.	531	daň silniční			0	
24.	532	daň z nemovitosti			0	
25.	538	jiné daně a poplatky			0	
26.	539	vratky daní z nadměrných odpočtů			0	
27.	54	Ostatní náklady	216 200	186 656	210 000	
28.	541	smluvní pokuty a úroky z prodlení			0	
29.	542	jiné pokuty a penále			0	
30.	543	dary			0	
31.	544	prodaný materiál			0	
32.	547	manka a škody			0	
33.	548	tvorba fondů			0	
34.	549	ostatní náklady z činnosti	216 200	186 656	210 000	
35.	55	Odpisy, rezervy a opravné položky	780 714	719 395	631 001	
36.	551	odpisy dlouhodobého majetku	185 282	154 696	141 001	
37.	552	prodaný dlouhodobý nehmotný majetek			0	
38.	553	prodaný dlouhodobý hmotný majetek			0	
39.	554	prodané pozemky			0	
40.	555	tvorba a zúčtování rezerv			0	
41.	556	tvorba a zúčtování opravných položek			0	
42.	557	náklady z vyřazených pohledávek	5 110	76 661	0	
43.	558	náklady u drobného dlouhodobého majetku	590 322	488 638	490 000	
44.	56	Finanční náklady	0	0	0	
45.	562	úroky			0	
46.	563	kurzové ztráty			0	
47.	564	náklady z přecenění reálnou hodnotou			0	
48.	569	ostatní finanční náklady			0	
49.	57	Náklady na transfery	0	0	0	
50.	572	náklady vybraných místních vládních institucí z transferů			0	
51.	59	Daň z příjmů	0	0	0	
52.	591	daň z příjmů			0	
53.	595	dodatečné odvody daně z příjmů			0	
54.	VÝNOSY Z ČINNOSTI - účtová třída 6			26 627 761	27 301 646	28 485 624
55.	60	Výnosy z vlastních výkonů a zboží	0	0	0	
56.	601	výnosy z prodeje vlastních výrobků			0	
57.	602	výnosy z prodeje služeb			0	
58.	603	výnosy z pronájmu			0	
59.	604	výnosy z prodaného zboží			0	
60.	609	jiné výnosy z vlastních výkonů			0	
61.	64	Ostatní výnosy	2 548 308	1 627 656	1 518 023	
62.	641	smluvní pokuty a úroky z prodlení			0	
63.	642	jiné pokuty a penále			0	
64.	643	výnosy z vyřazených pohledávek	17 799		0	
65.	644	výnosy z prodeje materiálu			0	
66.	645	výnosy z prodeje dlouh. nehm. majetku			0	
67.	646	výnosy z prodeje dlouh. hmot. majetku, kromě pozemků			0	
68.	647	výnosy z prodeje pozemků			0	
69.	648	čerpání fondů	773 615	817 698	887 025	
70.	649	ostatní výnosy z činnosti	1 756 894	809 958	630 998	
71.	66	Finanční výnosy	13	13	13	
72.	662	úroky	13	13	13	
73.	663	kurzové zisky			0	
74.	664	výnosy z přecenění reálnou hodnotou			0	
75.	665	výnosy z dlouhodobého finančního majetku			0	
76.	669	ostatní finanční výnosy			0	
77.	67	Výnosy z transferů	24 079 440	25 673 977	26 967 588	
78.	672	výnosy vybraných vládních institucí a transferů	24 079 440	25 673 977	26 967 588	
79.	Výsledek hospodáření po zdanění			43 073	62 842	0

Sestavil: Hana Pražáková

dne: 21.03.2024

podpis:

Ředitel organizace: Mgr. Zdeňka Slavíková

dne: 21.03.2024

podpis:

Vedoucí odboru KÚ LK: Ing. Jilina Princová

dne: 7. 5. 2024

podpis:

